

La D'âme De Compagnie – La Part Égale

Fiche technique 19 Cir MAJ 2020 01 29

Durée du spectacle 1h15 sans entracte

Temps de réglages et balances : 1 service le jour du spectacle (4h) (si pré-montage complet effectué, sol compris)

Prévoir un pré-montage lumière la veille du spectacle – Nous fournir plans de la salle, liste matériel pour adaptations

Personnes à mettre à disposition par l'organisateur : 1 régisseur lumière et son

Installation :

- Plateau : ouverture 8m (mini 6m), profondeur 6m (mini 4m), hauteur sous grill 7m (mini 3,50m)
- Taps noir, 4 jeux de pendrillons noir, sol tapis de danse noir ou plancher noir mat
- Prévoir l'obscurité dans la salle
- 19 circuits de 2KW disponible dans la salle (cf. liste matériel lumière ci-dessous)
- **Régie son et lumière impérativement l'une à coté de l'autre.**

Accueil :

- Équipe de 2 personnes (1 artistes, 1 régisseur) + une chatte (qui fait partie du spectacle)
- 1 loges chauffées ou l'on peut fermer la porte (pour pouvoir laisser la chatte en liberté), éclairées avec miroir, **1 serviettes de bain**, WC et lavabo à proximité de la scène.
- Boissons : eau minérale, thé, jus de fruits 100% pur jus, **6 petites bouteilles d'eau sur scène.**
- Cattring salé et sucré avant le spectacle pour la comédienne : fruits, fruits sec, chocolat, spécialité locale sucrée et salée appréciée.
- Repas pris après le spectacle pour les représentations en soirée pour la comédienne et avant le spectacle pour le régisseur.
- Hôtel : 2 chambres singles (dont une chambre ou l'on peut y installer la chatte) – Wi-fi et parking gratuit

Son :

Il faut **1 régisseur son** pour faire les réglages son sur le filage technique, rien de bien compliqué, il faut juste qu'il connaisse le matériel.

- Le système de diffusion sera de bonne qualité (C.Heil, APG, L Acoustique, Adamson) adapté à la capacité de la salle pour le public (pour les salles avec jauge supérieur à 170 places et mauvaise acoustique)
- Console son numérique minimum 10/4/2 (type Midas ou m7cl, 01V 96, Cl3, etc.)
- 1 paire d'enceinte au lointain posé au sol à jardin et à cour (qui nous sert pour la diffusion de bande son pour la comédienne et le public, voir plan de scène) sur 2 canaux indépendants.
- 1 compresseur/limiteur pour la voix de chloé (si il n'y en pas d'intégré dans la console et pour les salles avec jauge supérieur à 170 places et mauvaise acoustique)
- 1 micros HF cravate Sennheiser fourni par la Cie. (pour les salles avec jauge supérieur à 170 places et mauvaise acoustique)
- 1 DI stéréo fourni par la Cie.

Patch Son:

- 01 – voix Chloé – micro HF cravate Sennheiser
- 05 – ordinateur L
- 06 – ordinateur R
- AUX 1 – retour jardin
- AUX 2 – retour cour

Lumière :

- Puissance électrique : minimum 3 x 63A
- Bloc de puissance : 19 Circuits de 2kw avec DMX - Console lumière : 24/48 circuits avec mémoire + 1 DMX de 30m

Liste des projecteurs à fournir :

- 2 PAR CP62 - 9 PC 1KW - 6 PC 1KW ou PC 650W pour les cir 8, 9, 12, 18 (Dont 4 avec platine de sol Cir 9, 10) - 8 PC 1KW ou PAR CP62 pour les Cir 4, 5, 6, 7 - 2 Cycliodes 1Kw ou éclairage public - 4 platines de sol
- Câblage en conséquence (multipaires, rallonges, doublettes, . . .)
- **1 rouleau de gaffeur alu - 1 rouleau gaffeur noir**

Liste gélatines du spectacle : (nous avons un set de gélatine avec nous)

- 8 X Lee 716 Format PC ou PAR - 6 X 132 Format PC - 2 X 152 + diff 132 Format PC - 4 X Lee 207 Format PC - 2 X Lee 777 Format PC - 2 X Lee 128 Format PAR - 2 X Lee 009 Format PC

Structure :

- 1 perche de contre de 9m d'ouverture P1 à 6m00 du bord plateau (pour les projecteurs)
- 1 perche de face de 9m d'ouverture à 2m50 du bord plateau (à 45°) (pour les projecteurs)

Matériel lumière et son emmené par la Cie :

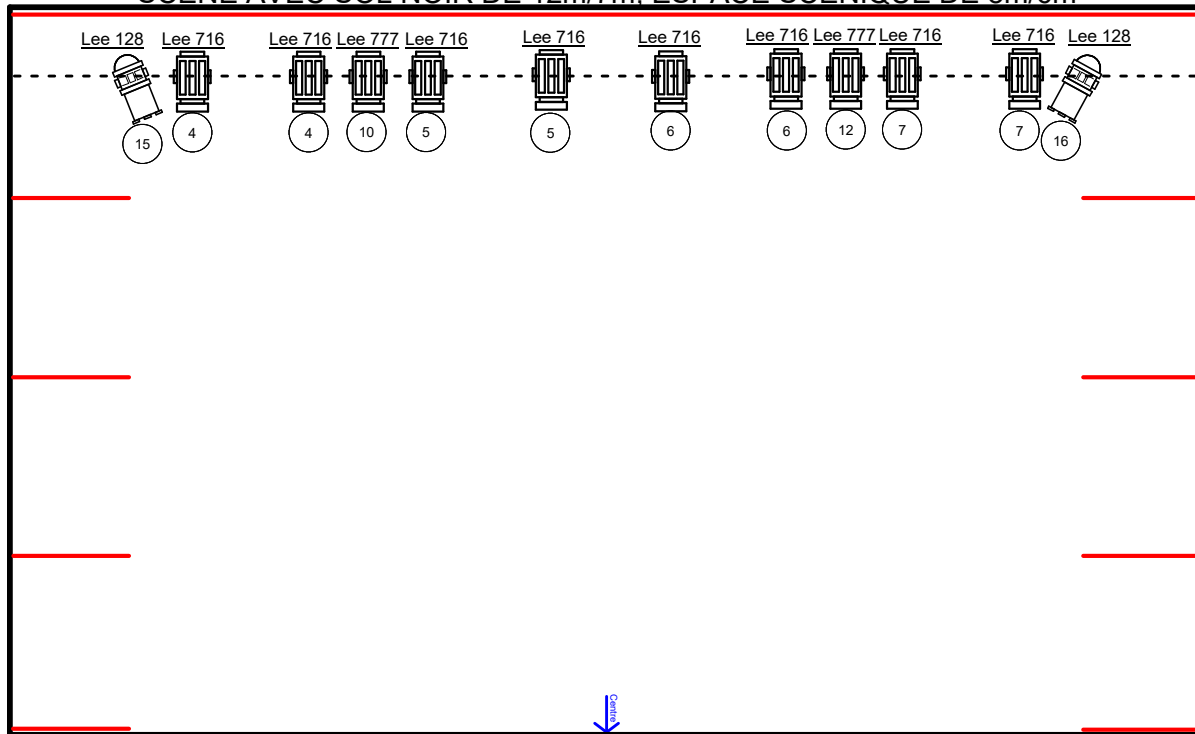
- 1 ordinateur avec le logiciel sunlite **prévoir 1 prise 16A et 1 départ DMX à la régie** - 1 micros HF cravate Sennheiser (pour les salles avec jauge supérieur à 170 places et mauvaise acoustique) - 1 abajour sur pied (cir 17)

CONTACTS REGIE GENERAL:





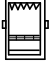
Plateau-Lumière-Son : Guénael GRIGNON – 06 82 11 84 20 – guenael.grignon@free.fr

SPECTACLE "La Part Egale"

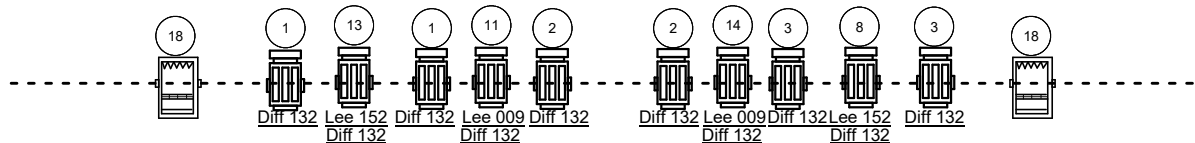
SCENE AVEC SOL NOIR DE 12m/7m, ESPACE SCENIQUE DE 8m/6m



NOMENCLATURE

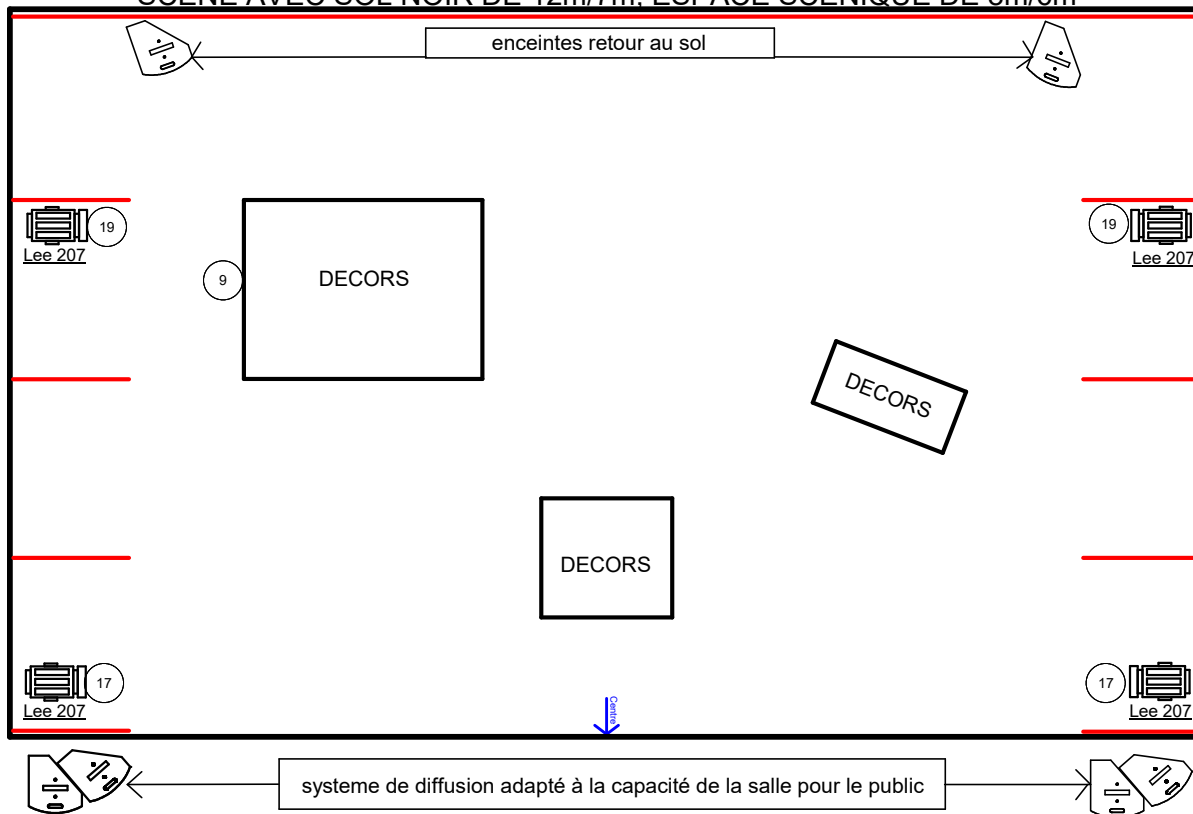
-  N° DE CIRCUIT X 19
-  REFERENCE GELATINE
-  PLAN CONVEX 1000W X 24
-  PAR 1000W LAMPE CP62 X 2
-  ECLAIRAGE PUBLIC X 2

CONTACT REGISSEUR GENERAL
GRIGNON GUENAEL
TEL : 06 82 11 84 20
MAIL : guenael.grignon@free.fr



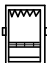


SPECTACLE "La Part Egale"

SCENE AVEC SOL NOIR DE 12m/7m, ESPACE SCENIQUE DE 8m/6m



NOMENCLATURE

- ① N° DE CIRCUIT X 19
- Lee 716 REFERENCE GELATINE
-  PLAN CONVEX 1000W X 24
-  PAR 1000W LAMPE CP62 X 2
-  ECLAIRAGE PUBLIC X 2

CONTACT REGISSEUR GENERAL

GRIGNON GUENAEL

TEL : 06 82 11 84 20

MAIL : guenael.grignon@free.fr